



DIE SONNENSEITE DER  
ULTRASCHALL-BILDGEBUNG

MyLab™ X  
Mehr als **einfach**



**esaote**



# MyLab™ X5

## Die neue **Leichtigkeit** im Ultraschall

Das neue **MyLab™X5** von  **Esaote** ist so intelligent und einfach, dass Sie sich ab sofort keine Gedanken mehr über zeitraubende Anpassungen und Voreinstellungen zu machen brauchen.

Durch seine einzigartige Ergonomie bietet das **MyLab™X5** höchsten Bedienkomfort – zugeschnitten auf jeden klinischen Bedarf und unterstützt durch rasante Reaktionszeiten sowie eine benutzerfreundliche Oberfläche.

Zero-Click-Automatisierungen helfen Ihnen, Ihre diagnostischen Beurteilungen zu beschleunigen, die verbesserte Bildqualität ermöglicht es, diese sicher und mit höchster Präzision durchzuführen.

# schnell und einfach





Schnell und einfach



Zero-Click-Automatisierung



Diagnosesicherheit



Breites Sondenportfolio



# Große Sondenauswahl

Schallsonden sind das Herzstück der Ultraschalltechnologie. Die Integration von Physik, Elektronik und Geometrie in ein ergonomisches Design ist die **größte technische Herausforderung** in der Signalverarbeitungskette.

Die Sonde ist die Hauptkomponente dieser Kette, die Grundlage für das finale Diagnosebild. Obwohl viel Zeit auf die Optimierung von Scan-Konvertern, Nachbearbeitungs-algorithmen und komplexen Rauschreduktionstechnologien verwendet wurde, bleibt die **Ultraschallsonde** die primäre Schnittstelle zwischen Patienten und Anwender.



Das Design, das Material und die Herstellungstechnologie der Sonden sind die entscheidenden Faktoren für die Bildqualität eines Ultraschallsystems. Dank der Einführung des innovativen Gold-Standards bieten unsere iQProbes Bildgebung auf höchstem technischen Niveau.

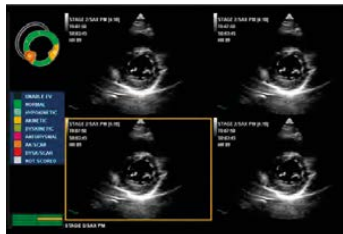
- ✓ Verbundwerkstoff mit aktiver Matrix
- ✓ Multiple adaptive Schichten
- ✓ Linsen mit Bi-Con-Geometrie
- ✓ Apple-Probe-Design
- ✓ Umfassende Einsatzmöglichkeiten für verschiedenste Applikationen durch erweiterte Breitband-Konvex-, Linear-, Phased-Array-, volumetrische, intraoperative und spezielle Sondenformen

- ✓ Akku
- ✓ Bootzeit unter 15 Sek.\*

\* aus dem Stand-by-Mode



## Stress-Echo



Komplettes Stress-Echo-Paket mit flexibel konfigurierbaren Protokollen zur Bilderfassung und Auswertung.

## AutoEF



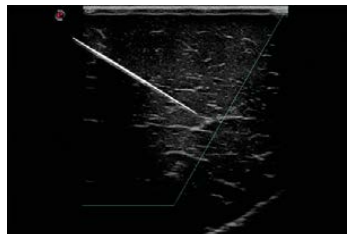
Automatische Messung der EF-Fraktion (vollständig automatisiert).

## AutoNT



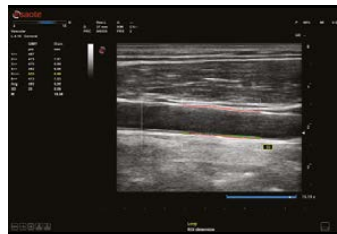
Automatische Messung der Nackentransparenz (NT).

## Nadelvisualisierung



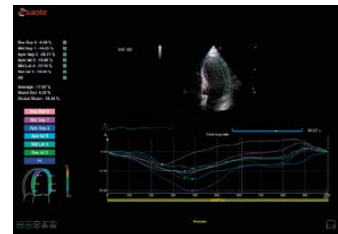
Klare, verbesserte Darstellung der Zielregion bei interventionellen Prozeduren. Die Technologie ermöglicht es dem Anwender, die Zielstrukturen und die Nadelspitze zu sehen, um den gesamten Vorgang zu automatisieren.

## QIMT



Automatische Echtzeit-Erkennung der Intima-Media-Dicke, einschließlich Standardabweichung und Reliabilitätsindex, basierend auf einer RF-Signalanalyse.

## XStrain™



Globales Strain-Bullseye (17 Segmente) als Resultat der 3 apikalen GLS-Ergebnisse.



# Applikationen

## Kardiovaskulär

Das MyLab™X5 ist mit umfangreichen kardiologischen und vaskulären Konfigurationen ausgestattet. Als Komplettlösung für kardiovaskuläre Ultraschalluntersuchungen bietet es konfigurierbare Mess- und Berichtsfunktionen.

## Frauenheilkunde

Die konvexen und endokavitären Sonden bieten eine exzellente Bildqualität für die Anforderungen in der Frauenheilkunde. Die 3D-Sonde kann auch für Standarduntersuchungen verwendet werden.

## Allgemeine Bildgebung

Das neue MyLab™X5 von Esaote deckt das gesamte Spektrum klinischer Anforderungen ab – von der abdominalen bis zur endokrinologischen Anwendung, von der Diagnose über die Therapie bis hin zur Nachsorge.



# MyLab™ X5



Esaote Biomedica Deutschland GmbH  
Max-Planck-Str. 27a, 50858 Köln, DEUTSCHLAND, Tel. +49 (0)2234 688 5600, Fax +49 (0)2234 967 9628, info.germany@esaote.com

Esaote S.p.A. – Alleingeschafterin  
Via Enrico Melen 77, 16152 Genova, ITALY, Tel. +39 (0)10 6547 1, Fax +39 (0)10 6547 275, info@esaote.com

MyLab™ ist eine Handelsmarke der Esaote SpA. Technologien und Funktionen sind system-/konfigurationsabhängig. Technische Spezifikationen können ohne Vorankündigung geändert werden. Informationen können sich auf Produkte oder Modalitäten beziehen, die noch nicht in allen Ländern genehmigt sind. Produktabbildungen dienen lediglich zur Illustration. Für weitere Details wenden Sie sich bitte an Ihren Esaote-Berater.

Besuchen Sie uns online  
für weitere Informationen

